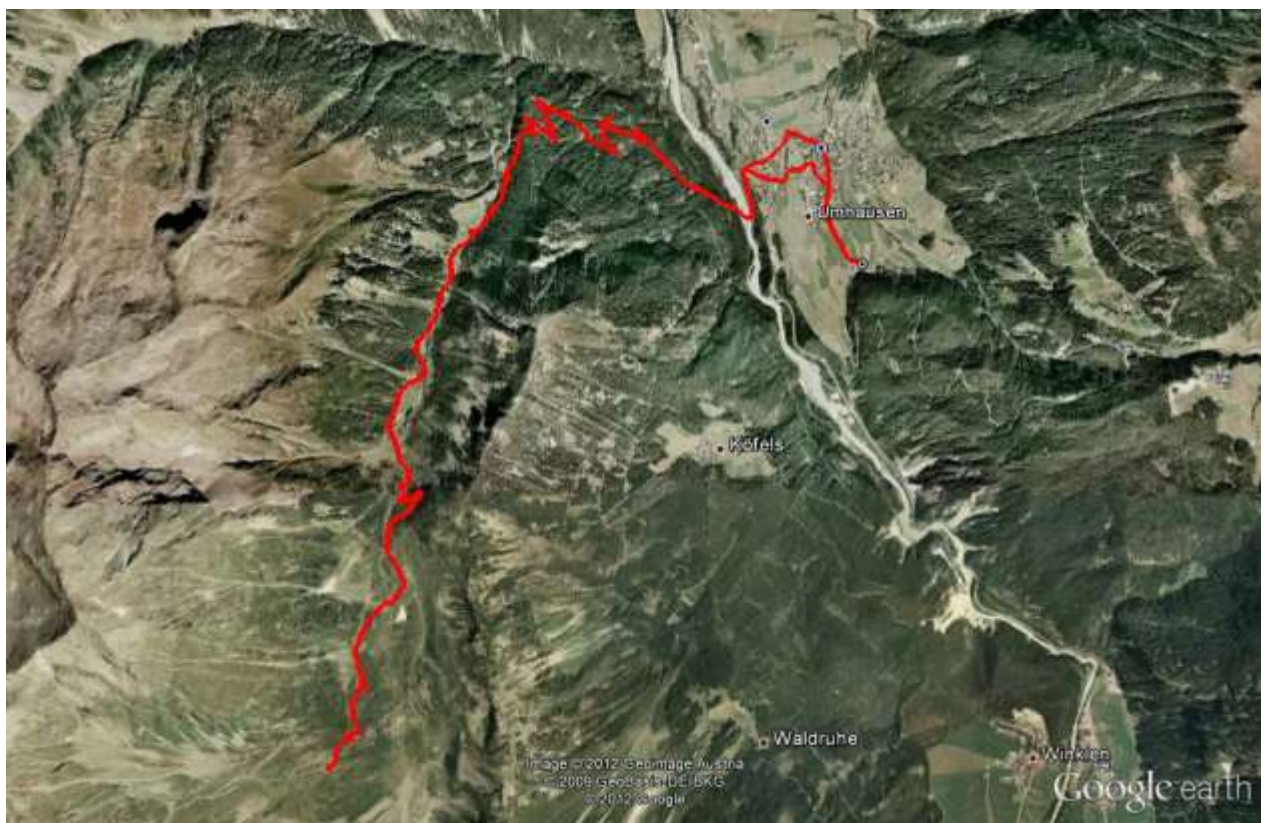
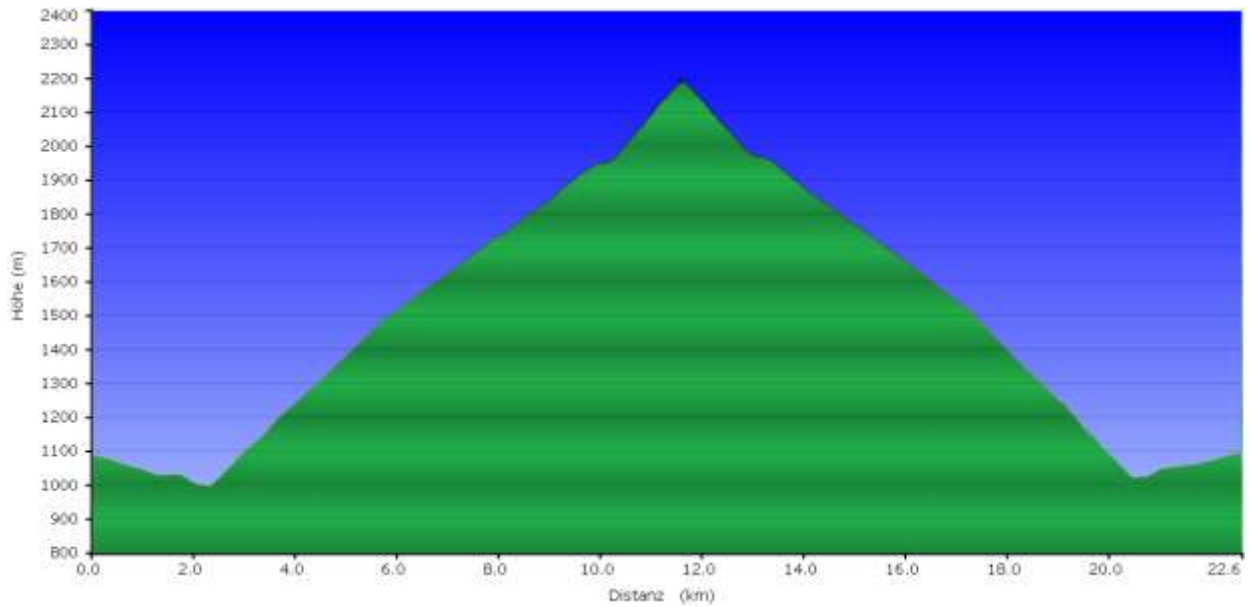


# Frischmann Hütte

## Umhausen, Ötztal



<b>Distanz</b>	22.6	km	<b>Anstieg Total</b>	1214	m
<b>Fahrzeit ca.</b>	2:53	h:m	<b>Abstieg Total</b>	1214	m



Am Ziel auf der Hütte

**Beschrieb:**

Mit dem Auto nach Umhausen, Ötztal, Parkieren beim Badensee und Ötzidorf. Mit dem Bike zurück ins Dorf, nach der Kirche links am Gemeindehaus vorbei, dann links unter der Hauptstrasse durch, alles geradeaus, auf Naturstrasse nach links, Weg führt ins Tal hinunter zur Ötztaler Ache. Anschliessend beginnt der ausgeschilderte Weg. Der weg steigt kontinuierlich, schon zu Anfang starke Steigung. Nur für geübte Biker zu empfehlen, braucht gute Kondition.